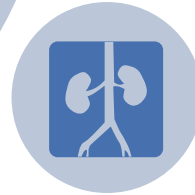
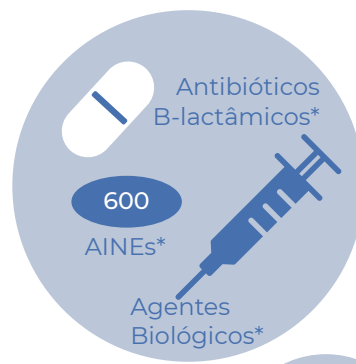


## Mecanismos Imunológicos (IgE-mediados)

Alimentos



Medicamentos\*



Meios de contraste radiológico\*



Alergénios ocupacionais



Fluído seminal



Venenos

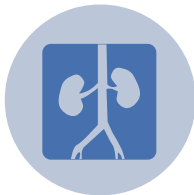


Aeroalérgenos

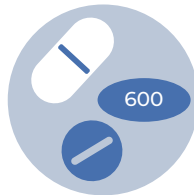


Látex

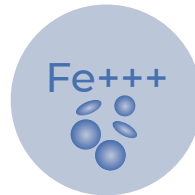
## Mecanismos Imunológicos (não IgE-mediados)



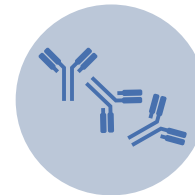
Meios de contraste radiológicos\*



AINEs\*

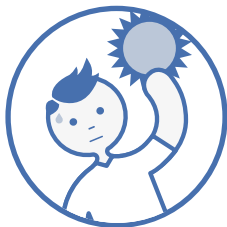


Dextranos  
(e.x.: ferro de elevado peso molecular)



Agentes biológicos\*  
(e.x.: alguns anticorpos monoclonais)

## Mecanismos não Imunológicos (Ativação direta dos mastócitos)



Fatores físicos  
(e.x.: exercício, frio, calor, luz solar)



Álcool (etanol)

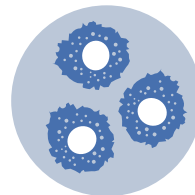


Medicamentos\*  
(e.x.: opióides)

## Anafilaxia Idiopática (sem desencadeante aparente)



Alergénio previamente não reconhecido?



Mastocitose / Síndrome de ativação mastocitária clonal?

AINEs, anti-inflamatórios não esteróides

\* Desencadeiam anafilaxia por mais de um mecanismo