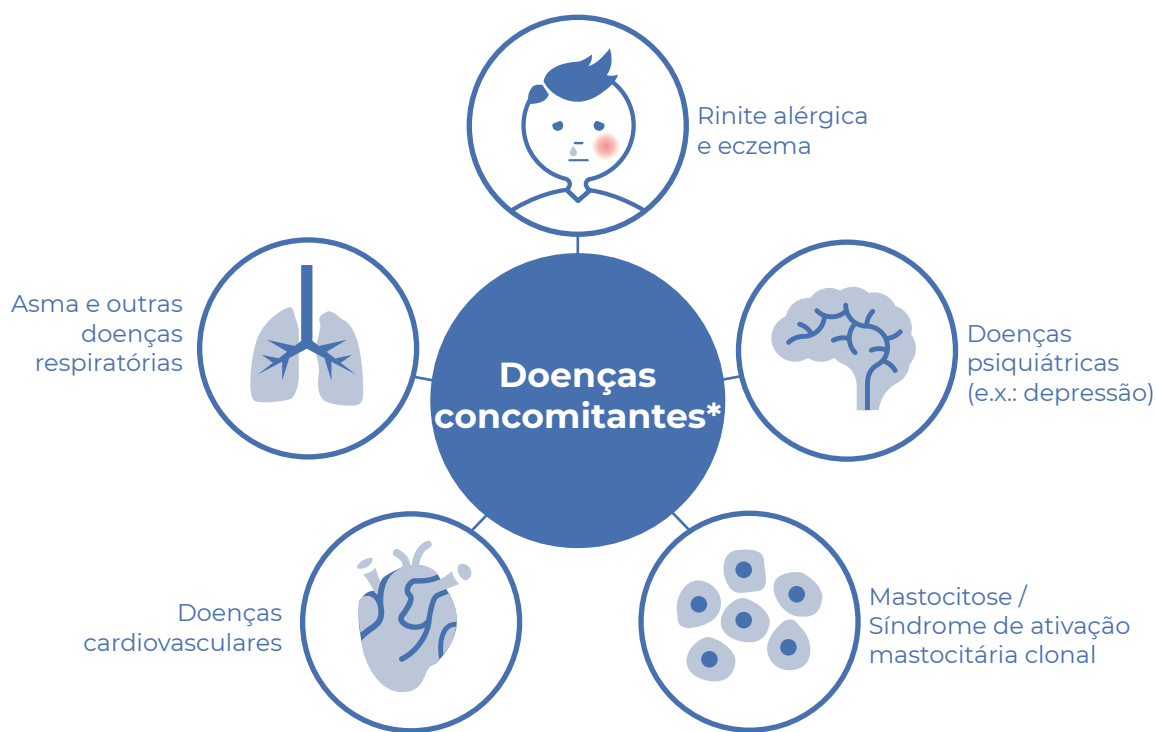
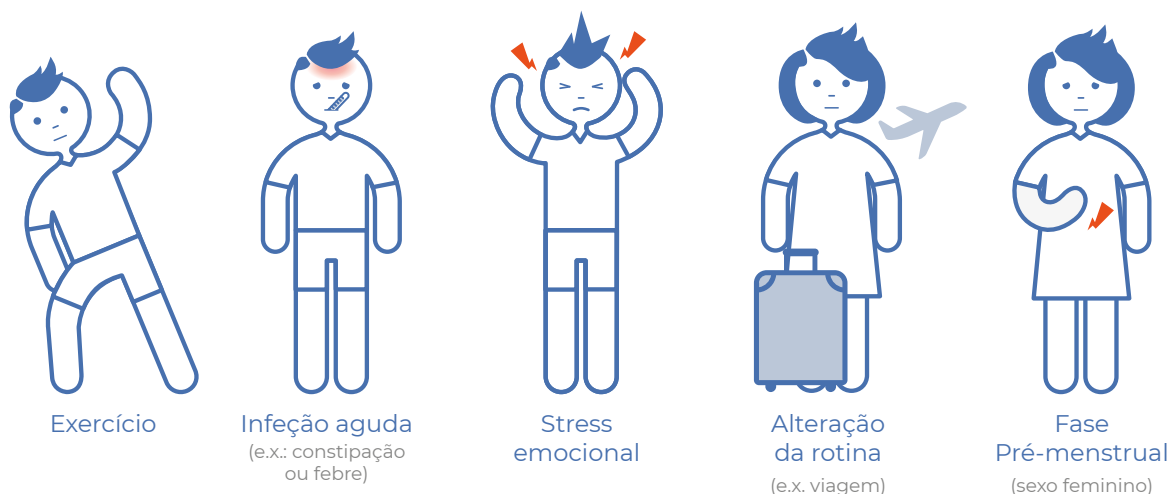


## Fatores relacionados com a idade\*



## Co-Fatores que Amplificam a Anafilaxia\*



iECA, inibidores da enzima de conversão da angiotensina; AINEs, anti-inflamatórios não esteróides

\* Fatores relacionados com a idade, comorbilidades e medicamentos concomitantes, podem contribuir para o desenvolvimento de anafilaxia grave ou fatal. Os co-fatores podem amplificar a anafilaxia. Provavelmente para alguns episódios de anafilaxia contribuem múltiplos fatores e co-fatores.