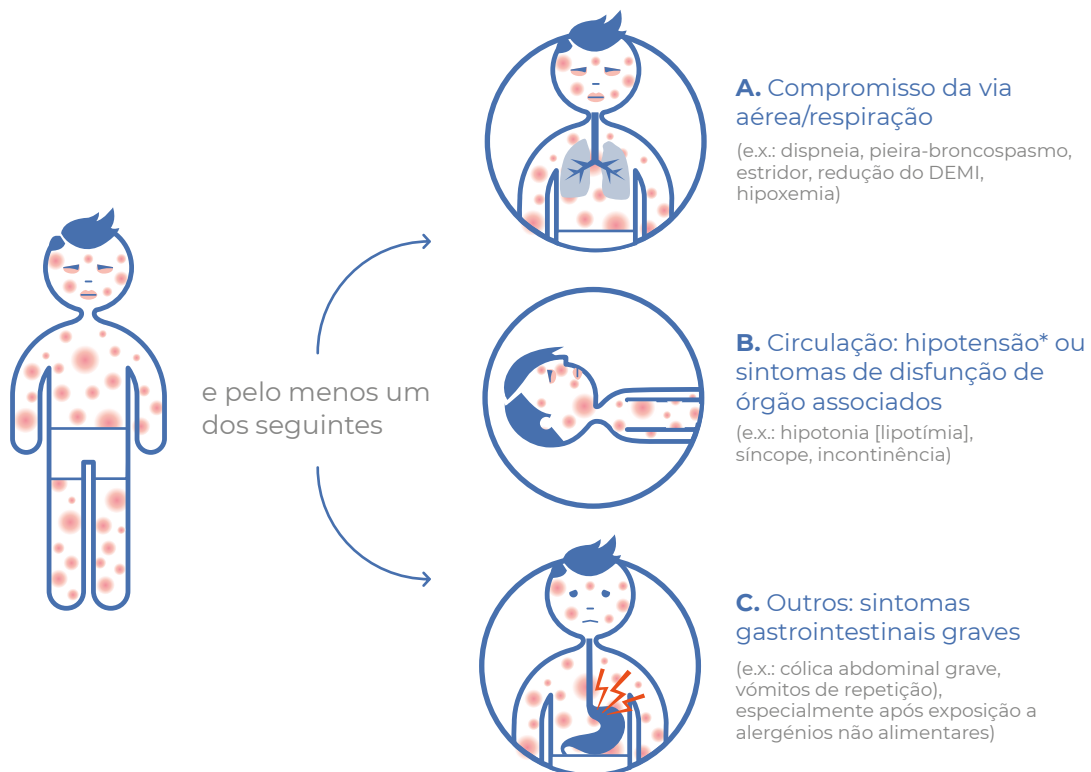
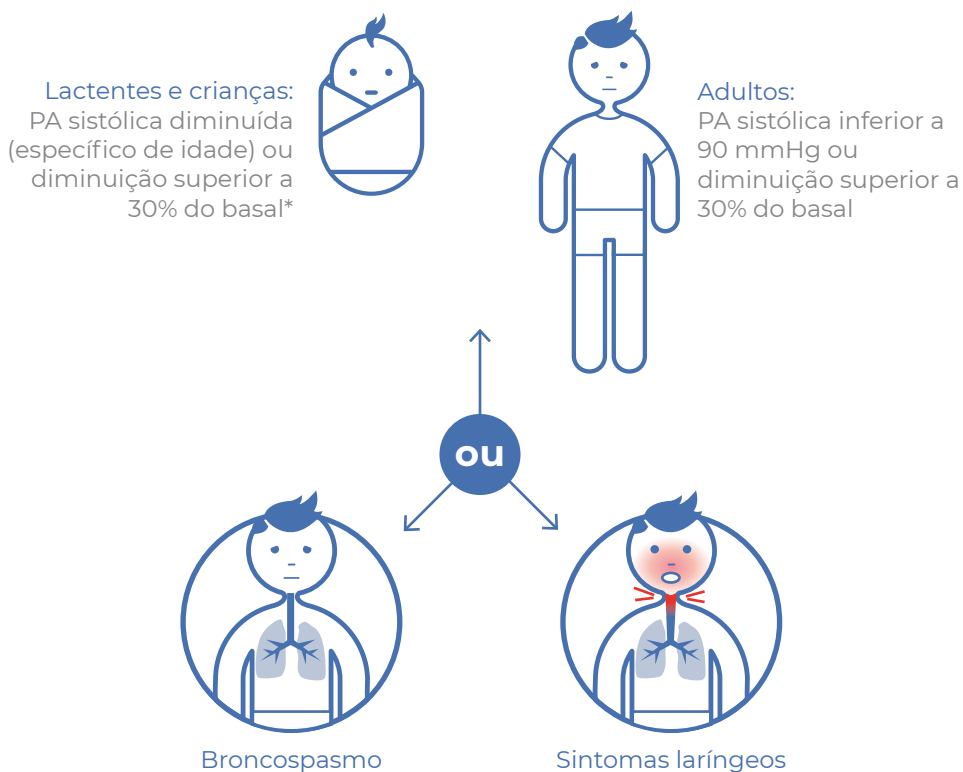


A anafilaxia é muito provável na presença de pelo menos um dos dois critérios seguintes

- 1 Doença de início agudo (minutos a várias horas) com envolvimento da pele, mucosas ou ambos (ex.: urticária, prurido ou eritema generalizado, edema dos lábios-língua-úvula)



- 2 Início agudo de **hipotensão***, **broncospasmo** ou **sintomas laríngeos#** após a exposição a um alérgeno conhecido ou muito provável para aquele doente (minutos a várias horas), **mesmo na ausência de envolvimento cutâneo sugestivo**



DEMI, débito expiratório máximo instantâneo; PA, pressão arterial.

* A hipotensão é definida como uma diminuição da PA sistólica superior a 30% do basal, OU
i. Lactentes e crianças com menos de 10 anos: PA sistólica < (70mmHg + [2 x idade em anos])
ii. Adultos: PA sistólica < 90 mmHg

Sintomas laríngeos incluem: estridor, disфонia, odinofagia

Traduzido para Português pelo Grupo de Interesse em Anafilaxia e Doenças Imunoalérgicas Fatais da Sociedade Portuguesa de Alergologia e Imunologia Clínica (SPAIC), do original "Cardona V, et al. World allergy organization anaphylaxis guidance 2020. World Allergy Organ J. 2020 30;13(10):100472